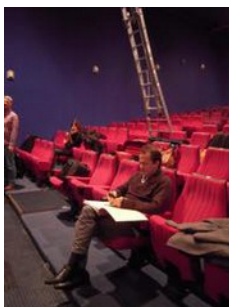


Trois valeurs incontestables pour un concert de qualité.



Le Chef prépare le Concert

Réunir deux artistes et une telle formation est presque une gageure que pratiquement seuls les responsables de l'association des Concerts Classiques peuvent mener à bien. Mais c'est sans compter sur les éléments qui se déchaînent : d'abord l'arrivée de la neige, en quantité, rendant les chaussées souvent capricieuses, puis le déraillement d'un train de fret à Blainville-Damelevières qui aurait pu compromettre le voyage du chef



La soliste fait une pause après le voyage en voiture

soliste venue en voiture, avec son compositeur, de la région parisienne. Il



Distribution des partitions

ne restait plus qu'à attendre les musiciens de l'Orchestre voyageant également en voiture depuis Prague.



La violoniste répète dès son arrivée

Olivia Gay, violoncelliste, a souhaité l'enregistrement de sa prestation afin de la perfectionner en l'auditionnant par la suite. Il fallut donc régler ces différents problèmes techniques avec les responsables de la régie de la Louvière. Mais au moment de la mise en place de la répétition, tout le monde étant bien arrivé, les membres de l'Orchestre de Chambre Jan Talich se sont aperçus qu'ils n'avaient pas de pupitre (le contrat signé par les deux parties précisait qu'ils auraient cet accessoire dans leurs bagages) et la soliste a souhaité un tabouret de pianiste pour être à la hauteur de son instrument.



La soliste souhaite un tabouret de piano



Le Président encore emmitoufflé règle le problème des pupitres



Le Président règle les détails avec le Chef

A peine arrivé, après une heure trente de routes enneigées et quelles routes, le président dû s'atteler à ces deux problèmes parmi bien d'autres ! En fin vers 14 h, la répétition générale pouvait commencer tout étant rentré dans l'ordre. Le travail sérieux fourni permet de se rendre compte de la valeur de chacun des éléments et de leur souci d'une musique irréprochable. Récompense pour les organisateurs, le public a bien rempli la salle malgré la météo capricieuse.



Tous arrivent pour la répétition générale



Chacun donne le meilleur de lui-même



Le public est venu nombreux malgré les intempéries



L'arrivée éblouissante d'Olivia Gay

Dés les premières notes, le Chef a montré combien il savait donner de sa personne pour mettre en valeur la qualité des œuvres, secondé par un orchestre sans faille. Puis est arrivée la soliste qui avec sa seule prestance a su envoûter la salle. Vêtue d'une très belle robe, son authentique présence se vit confirmée par une interprétation pleine de personnalité et avec une technique fluide.

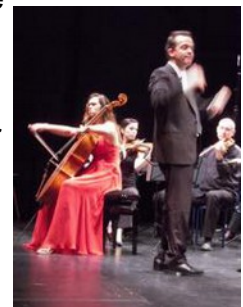


Le Chef a beaucoup donné de sa personne

Pour remercier l'ovation générale, elle ajouta à sa prestation une œuvre de « son cher et tendre compositeur », présent dans la salle. Inutile de dire que la seconde partie fut elle aussi excellente. Les applaudissements nourris en furent la preuve.

Après un petit rafraichissement, tous les musiciens se sont retrouvés pour se restaurer dans les mains de « Lulu ». Ce lundi tous ont repris la route, ou le train pour le Chef, aux aurores.

Attention, pour le prochain rendez-vous l'association vous invite à 11 h, dimanche 15 février pour le Concert apéritif, toujours à la Louvière, avec le Tivoli Band qui sait si bien explorer les répertoires des fabuleux orchestres dits « de salon, cinéma, radio, casino ou de danse » qui ont animé les belles soirées européennes ou américaines jusqu'à la fin des années 50.



Les deux artistes ont été fortement applaudis

André Lallemand